

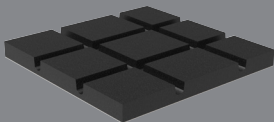
OIL-EX Elastomerlösningen för en
ren miljö Hållbart miljöskydd för trafik- och industriområden

SÄKERT OCH RENT ABSORBERAT

SKYDDA MILJÖN MED CALENBERG

Skydda enkelt och effektivt marken mot skadliga smörjmedel och liknande med OIL-EX absorptionsmatta. Få den levererad på standardrulle eller skuren efter mått – lägg ut – klar!
Enkel hantering med optimalt skydd och lång livslängd.

EGENSKAPER



- Väder- och temperaturoberoende absorptions effekt
- Kort absorptionstid
- Kan beträdas och tål viss fordonstrafik
- Absorberat material kan inte tryckas eller spolat ut
- Kan användas på obelagda ytor
- Enkel hantering (läggning, tillskärning)
- Lämplig för mobil användning
- Stötdämpande effekt
- Ljud- och värmeisolerande
- Hög andel återvunnet råmaterial
- Lång livslängd



Åtgärder för att skydda miljön

OIL-EX absorptionsmatta förhindrar läckage av farliga ämnen som olja eller andra kolväteföreningar med hjälp av sin speciella materialmatris.

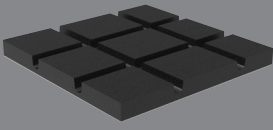
OIL-EX består av elastomermaterial, har ett absorptionslager av limmade gummigranulat och har en hög andel återvunnet material. Ett ogenomträngligt barriärskikt på mattans undersida förhindrar kontaminering av marken. OIL-EX absorberar flytande kolväten såsom oljor, smörjmedel med låg viskositet, bränslen och organiska lösningsmedel och binder selektivt kolväten från emulsioner. Vätskorna fördelas på mattans yta genom absorptionsskiktets sammansättning och binds sedan i materialmatrisen.

De absorberade vätskorna stannar sedan kvar i mattan och kan inte pressas eller sköljas ut. Ytvatten binds däremot inte och rinner bort. Dränering underlättas av längsgående och tvärgående spårprofiler. När ämnen absorberas sväller mattmaterialet upp och spårens bredd minskar som följd. Om mattans absorptionskapacitet uttöms indikeras detta av helt ogenvuxna spår.

Markskydd med många användningsområden

OIL-EX skyddar marken från kontakt med skadliga ämnen. Vid mobil och stationär användning är mattan lämplig där okontrollerat oljespill och läckage kan uppstå. Inom områdena maskinteknik, utrustning och fordonskonstruktion rekommenderas användning av dem för t.ex. underhåll, reparation och rengöring. Storskalig tillämpning på obelagda ytor i utomhusområden har visat sig mycket effektiv.

ANVÄNDNINGSMÅRÅDEN



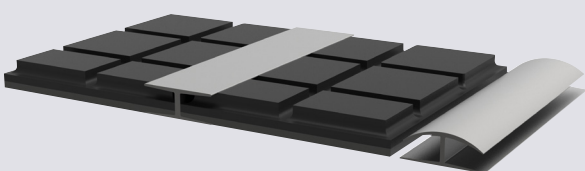
- Underhålls- och parkeringsområden för väg- och järnvägsfordon
- Lager och mellanlager för maskiner
- Skydd av hydrauliska maskiner
- Förvarings- och transportsäkerhet för kolvätefyllda fat och behållare
- Påfyllningsansläggningar
- Lastområden osv.

TEKNISKA DATA

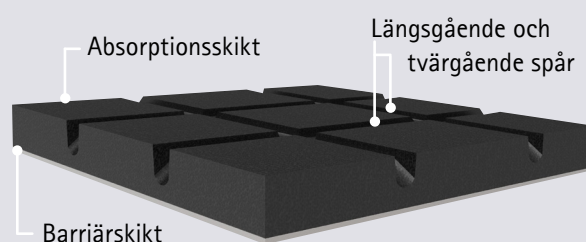
■ Absorptionskapacitet	ca. 10 liter/m ²
■ Tjocklek	20 mm
■ Vikt	16 kg/m ²
■ Bredd	1 480 mm
■ Längd	upp till 50 m

SKARVKOPPLING

Vid behov kan fria mattändar enkelt kopplas samman med varandra med en speciell gummiprofil.



KONSTRUKTION





Am Knübel 2-4
31020 Salzhemmendorf | Tyskland

Tel. + 49 5153-9400-0
Fax + 49 5153-9400-49

info@calenberg-ingenieure.de
www.calenberg-ingenieure.com

A LISEGA Group Company



Innehållet i denna publikation är resultatet av omfattande forskning och erfarenhet av applikationsteknik. All information och alla instruktioner ges efter bästa kunskap. De utgör ingen garanti för egenskaper och fritar inte användaren från sin egen plikt, inklusive med avseende på tredje parts äganderätt. Skadeståndsansvar, oavsett typ och rättslig grund, är undantaget för de råd som ges i denna publikation. Vi förbehåller oss rätten att göra tekniska förändringar som en del av produktutvecklingen.